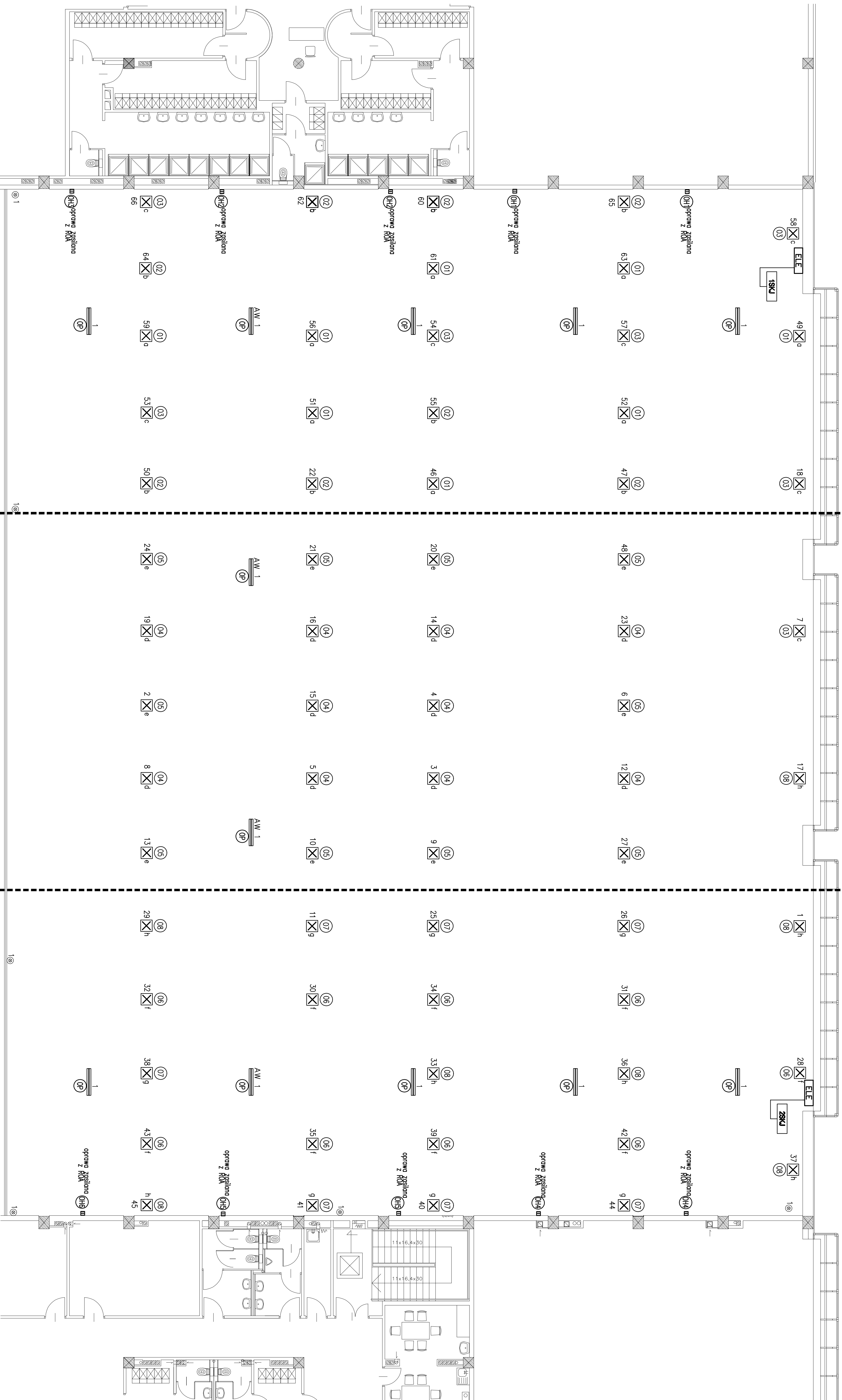


UWAGI:
Rysunek przedstawia rozwiązanie docelowe.



CZĘŚĆ I OŚWIETLENIA HALLI

sekcje a,b,c – sterowane
z tablic IT5, ZTS

CZĘŚĆ II OŚWIETLENIA HALLI

sekcje d,e – sterowane
z tablic IT5, ZTS

CZĘŚĆ III OŚWIETLENIA HALLI

sekcje f,g,h – sterowane
z tablic IT5, ZTS

Uwaga: Należy zamontować w celu realizacji projektu sterownię integrującą całą instalację oświetleniową.
Przedmiotowy projekt jest dokumentem projektowym, nie stanowi on oferty, nie jest to dokument, który może być wykorzystany do celów innych niż określone w projekcie.
Wszelkie zmiany i poprawki należy zgłaszać do autora projektu, który ponosi odpowiedzialność za ich realizację.
Wszelkie zmiany i poprawki należy zgłaszać do autora projektu, który ponosi odpowiedzialność za ich realizację.
Wszelkie zmiany i poprawki należy zgłaszać do autora projektu, który ponosi odpowiedzialność za ich realizację.

RZUT PARETETU – CZĘŚĆ H
INSTALACJA OŚWIETLENIOWA

SKALA 1:100

BRANŻA: ELEKTRYCZNA

INWENTARYZACJA ELEKTROENERGETYCZNA

BIURO: WRAZ Z ZAMIAŁĄ SP-5580

STACJA OŚWIETLENIA NA HALI

INWESTOR: Miasto Starego Centrum Sportu i Rekreacji

ADRES: ul. Piłsudskiego 122, 02-781 Warszawa

PROJEKTANT: mgr inż. M. Włodarczyk

WERYFIKATOR: mgr inż. Marcin Bogdan

OPRACOWANIE: mgr inż. Michał Kaczyński

UMIAR: E.03